



Camera di Commercio
Lecce

BILANCIO D'ESERCIZIO 2021



Camera di Commercio
Lecce

I RISULTATI



Camera di Commercio
Lecce

ANNO 2021

	Proventi	Oneri	Differenza
TOTALE	10.867.815,38	- 10.625.339,97	242.475,41
Gestione Ordinaria	10.417.355,44	- 10.576.699,39	- 159.343,95
Gestione Finanziaria	17.569,66	- 28,45	17.541,21
Gestione Straordinaria	432.890,28	- 48.612,13	384.278,15

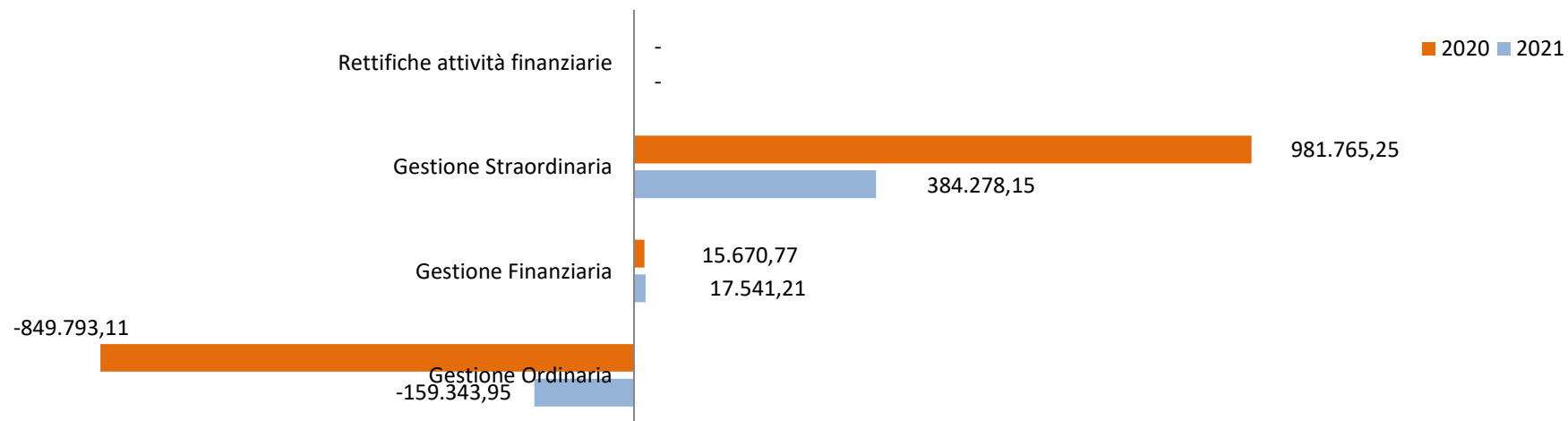


Camera di Commercio
Lecce

IL CONFRONTO CON IL 2020

Risultato d'esercizio

■ 2021 ■ 2020





Camera di Commercio
Lecce

I PROVENTI



PROVENTI DELLA GESTIONE ORDINARIA

	2020	2021
Diritto Annuale	7.580.157,02	7.573.715,27
Diritti di Segreteria	2.520.848,24	2.604.777,70
Contributi trasferimenti e altre entrate	55.217,80	142.976,19
Proventi da gestione di beni e servizi	108.746,64	97.731,69
Variazione delle rimanenze	- 38.569,90	- 1.845,41

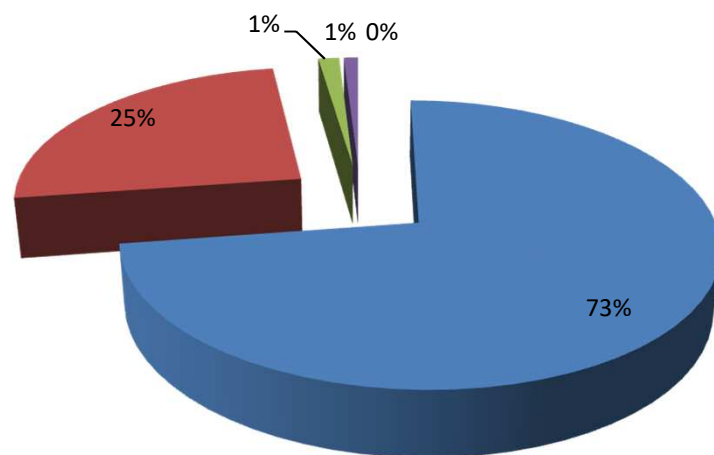


Camera di Commercio
Lecce

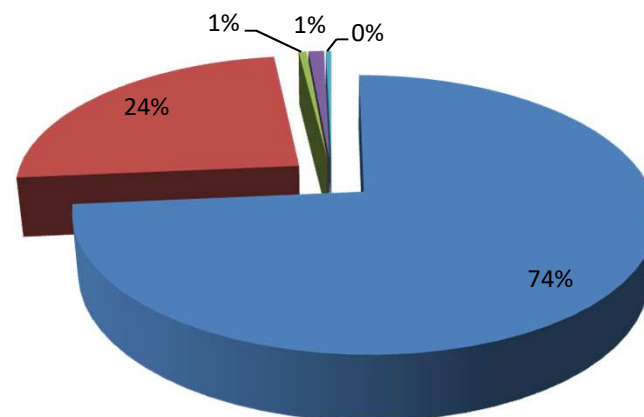
COMPOSIZIONE PROVENTI DELLA GESTIONE ORDINARIA

■ Diritto Annuale ■ Diritti di Segreteria ■ Contributi trasferimenti e altre entrate ■ Proventi da gestione di beni e servizi ■ Variazione delle rimanenze

ANNO 2021



ANNO 2020





Camera di Commercio
Lecce

GLI ONERI



ONERI DELLA GESTIONE ORDINARIA

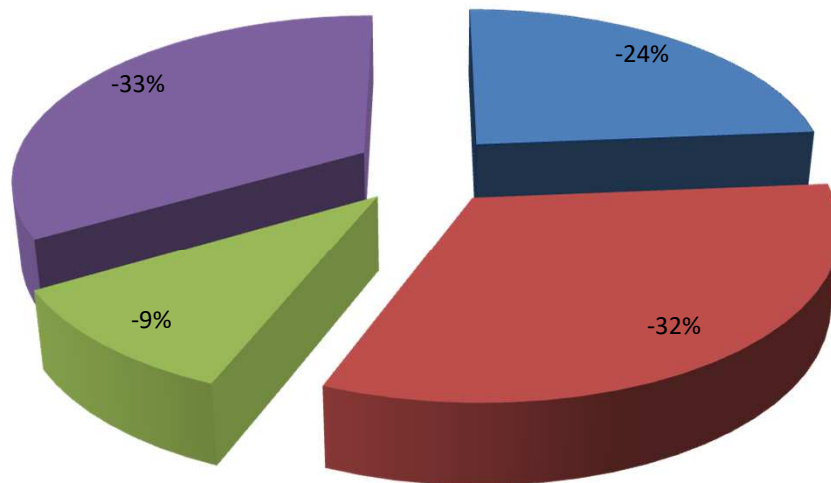
	2020	2021
PERSONALE	- 2.611.402,32	- 2.505.707,62
FUNZIONAMENTO	- 3.387.463,76	- 3.421.310,63
Prestazioni servizi	- 1.774.312,87	- 1.810.886,29
Godimento di beni di terzi	- 3.225,10	- 3.373,60
Oneri diversi di gestione	- 1.050.334,30	- 1.046.678,77
Quote associative	- 513.229,62	- 517.483,26
Organi istituzionali	- 46.361,87	- 42.888,71
INTERVENTI ECONOMICI	- 1.501.810,06	- 1.110.314,41
AMMORTAMENTI E ACCANTONAMENTI	- 3.575.516,77	- 3.539.366,73
TOTALE ONERI	- 11.076.192,91	- 10.576.699,39



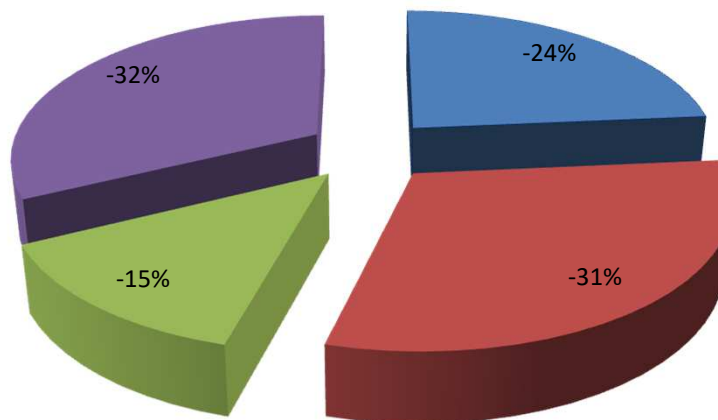
Camera di Commercio
Lecce

COMPOSIZIONE ONERI DELLA GESTIONE ORDINARIA

ANNO 2021



ANNO 2020



■ PERSONALE

■ FUNZIONAMENTO

■ INTERVENTI ECONOMICI

■ AMMORTAMENTI E ACCANTONAMENTI



Camera di Commercio
Lecce

IL PATRIMONIO



I VALORI PATRIMONIALI - ATTIVO

ATTIVO	Valori al 31-12-2020	Valori al 31-12-2021	DIFFERENZA
A) IMMOBILIZZAZIONI	7.501.450,87	7.433.060,48	- 68.390,39
Immobilizzazioni Immateriali	60,39	649,95	589,56
Immobilizzazioni Materiali	6.287.781,92	6.143.150,27	- 144.631,65
Immobilizzazioni Finanziarie	1.213.608,56	1.289.260,26	75.651,70
B) ATTIVO CIRCOLANTE	17.246.812,89	17.903.431,05	656.618,16
Rimanenze	59.852,36	58.006,95	- 1.845,41
Crediti di funzionamento	2.452.437,19	2.470.267,87	17.830,68
Disponibilità liquide	14.734.523,34	15.375.156,23	640.632,89
C) RATEI E RISCONTI ATTIVI	1.722,88	1.424,42	- 298,46
TOTALE	24.749.986,64	25.337.915,95	587.929,31



I VALORI PATRIMONIALI - PASSIVO

PASSIVO	Valori al 31.12.2020	Valori al 31.12.2021	DIFFERENZA
A) PATRIMONIO NETTO	- 12.244.469,99	- 12.486.945,40	242.475,41
B) DEBITI DI FINANZIAMENTO	-	-	-
C) TRATTAMENTO DI FINE RAPPORTO	- 3.736.403,27	- 3.747.681,70	11.278,43
D) DEBITI DI FUNZIONAMENTO	- 4.642.816,36	- 5.122.879,45	480.063,09
E) FONDI PER RISCHI E ONERI	- 3.925.514,75	- 3.445.406,17	- 480.108,58
F) RATEI E RISCONTI PASSIVI	- 200.782,27	- 535.003,23	334.220,96
TOTALE	- 24.749.986,64	- 25.337.915,95	587.929,31



ANALISI SITUAZIONE PATRIMONIALE

